

「ばた」と「結」のほっとアートな作品展 ベリーほっとクリスマス **銀座**

【期間】2015年12月14日(月)～12月19日(土)
【時間】11:00～19:00(最終日17:00まで)
【場所】ギャラリー悠玄 中央区銀座6-3-17 悠玄ビル
<http://www.gallery-yougen.com>
【内容】「結のアーティスト」のなにものものにもとらわれない自由な表現で描かれた絵画と、「ばた」のカラフルでユニークな織物やフェルト紙すきとのジョイント。どんな「ほっとなくりますます」になるかお楽しみに。期間中は、手織り、手つむぎの実演も行います。実演11:00～15:30
【問い合わせ】八王子生活館 TEL 042-624-8417
<http://www.pata8.com>
結の会 TEL 042-667-0039
<http://www.npoyui.com>



あったか〜いものと新鮮な野菜 かてかてまつり

2015年12月9日(水) 11:00～15:00
12月10日(木) 11:00～14:00
【場所】かてかてショップ千人町
八王子市千人町2-7-5
【内容】9日は豚汁、10日はこだわり豆のおいしいコーヒーをご用意してお待ちしております。市内障害者施設で作っている手づくり焼き菓子、パン、木のおもちゃ、クラフト製品など、ちょっとしたクリスマスプレゼントにおすすめの商品を取り揃えています。
【問い合わせ】ワークポートかてかて
TEL 042-669-0340

新鮮な野菜も入荷します



毎週 月・木曜
野菜入荷します
*天候などの都合で
入らない場合も
あります

Soraのグループ展 そらのへや

自由な発想
溢れる世界



【期間】2015年12月23日(水)～12月27日(日)
【時間】11:00～15:00
【場所】となりわ <http://tonariwa.jimdo.com/>
八王子市横山町9-10 *古民家をリノベーションしたノスタルジックな雰囲気のある場所です。
【パーティー】12月27日(日)12:00～14:00
メンバー主催によるパーティーを開催いたします！一般の方もお気軽にお越しくださいませ♪
【内容】
・Soraメンバーの絵画、イラスト、陶芸の展示
*今号表紙の絵の作者、木村拓也さんも出展します
・絵画、陶芸品、雑貨など販売
・缶バッジ製作体験 などなど
【問い合わせ】Sora(そら) TEL 042-696-3108
Sora ブログ <http://blog.goo.ne.jp/flowgarden-sora>

ポコラート全国公募 vol.5 受賞者展

POCORART 斎藤タツエさん(八王子平和の家)が
心の淵にある、
かけがえのないもの。

【期間】2016年1月7日(木)～1月20日(水)
【時間】12:00～19:00
【場所】3331Arts Chiyoda 1F メインギャラリー B
千代田区外神田6-11-14
【内容】Place of "Core+Relation ART" ⇒ POCORART
ポコラートとは『障がいのある人、ない人、アーティストが、核心の部分で相互に影響し合う場』という理念を示す名称です。
【問い合わせ】ポコラート全国公募事務局
アーツ千代田3331内 TEL 03-6803-2441
<http://www.pocorart.3331.jp>

企業の社会貢献

株式会社アーバン

八王子市千人町4-10-22
TEL 042-629-4566

お世話になっている企業のご紹介

2009年10月のある日、高尾山で、かてかてショップを開催しました。雨のせいもあり、お客さんはまばらでした。そんな中、たまたま通りかかったのが、株式会社アーバンの社長(現会長)さんでした。そこでの出会いからお付き合いがはじまり、現在に至るまで4つの店舗に、「かてかて商品」コーナーを置いていただいています。店舗のスタッフの方々から商品のアドバイスやお客様からの声を伝えていただいたりとの交流もあり、納品に行くのがとても楽しみなお店です！

ごまどころ 権現茶屋



お寺の護摩を焚くことにかけて「胡麻」にこだわったメニューを揃えています。胡麻たっぷり香ばしくモチリした『ごまだんご』や胡麻の風味が食欲をそそる『天狗らーめん』など魅力あふれたメニューでお客様をおもてなしてくれます。
高尾山男坂女坂の合流地点
八王子市高尾町2177-2
TEL 042-661-2361

イタリアンふもとや FuMotoYA

こだわりの石窯で焼くナポリ風のピッツアや茹で上げパスタなどを食べながらほっと一息入れて下さい。店内に並ぶドルチェ(デザート)はすべて手作りで、その他イタリアンジェラートやドリンク類が豊富に揃っています。我が家へ帰ったようにゆっくりティータイムをお楽しみいただけます。
高尾山口駅すぐとなり
八王子市高尾町2241 TEL 042-667-7568



足湯も
あります

新潟の食を楽しむ 越後そば弥彦

食の宝庫新潟をより身近に感じて頂くことをコンセプトにしています。新潟名物へぎそばを中心に新潟もち豚を使ったメニューやサクサクの天ぷら、旬の食材を生かした宴会料理、料理長が作る和風フレンチ料理などを心温まる古民家風の店構えとサービスで提供しています。



八王子市平岡町24-3
TEL 042-625-7743
駐車場16台・個室あり

大自然と里山の温もりを満喫できる 安らぎの宿 夕やけ小やけふれあいの里 おおりの家



八王子市観光協会より受託
ご家族等個人でのご利用の部屋のみならず、団体で宿泊可能な大部屋もあります。大浴場の他にイベントホール(舞台あり)等完備していますので、高尾山、陣馬山登山等の拠点とレジャー目的のご利用以外に企業研修や会議、サークル、団体でのイベント会場としてもご利用できます。
夕やけ小やけふれあいの里宿泊施設 大浴場あり(日帰り入浴可)
八王子市上恩方町2030 TEL 042-652-4126

らーめん西海、じんそば、高尾山ビアマウント、高尾山キッチンむささびなどの店舗もアーバンさんが運営しています。 <http://www.urban-inc.co.jp/gaishoku/>

協賛広告

アモレフィオーレ

アレンジメント、花束、店内装飾、スタンド装飾花、ウエディングブーケご注文うけたまわります
ご希望に合ったお花をご用意いたします。ご注文はお早め。
■営業時間 11:00～19:30
[土・日・祝～19:00]
■定休日 木曜日
八王子市千人町2-19-13
TEL&FAX 042-664-1881
ブログ <http://blog.goo.ne.jp/amorefiore/>

文具の大洋

あなたの気持ち
伝える「文具」

営業時間 平日: AM10:00～PM7:00
土曜: AM10:00～PM5:00
日曜、祝・祭日 定休
〒193-0835 八王子市千人町4-6-5
千人町郵便局のとなり
電話 042-663-5239
<http://www.bungu-taiyo.com>

インフォメーション

市役所売店 はっち

市役所地下1階にある市役所売店ははっちにて、中面でご紹介したカタログ掲載商品のサンプル展示や販売をしております。まとめでのご注文も相談承ります。不定期で障害者施設でつくった野菜の販売もいたします。



〒192-0051
東京都八王子市元本郷町3-24-1
八王子市役所本庁舎地下1階
TEL.042-626-3111(代)内線4417
営業時間 8:15～17:40
定休日 土・日・祝・年末年始

発行日/2015年11月30日
発行/NPO法人八王子ワークセンター
ワークポートかてかて
〒193-0835 東京都八王子市千人町2-7-5
TEL 042 669 0340 FAX 042 669 0341
E-mail katekate@8work.jp
ホームページ <http://katekate.net>

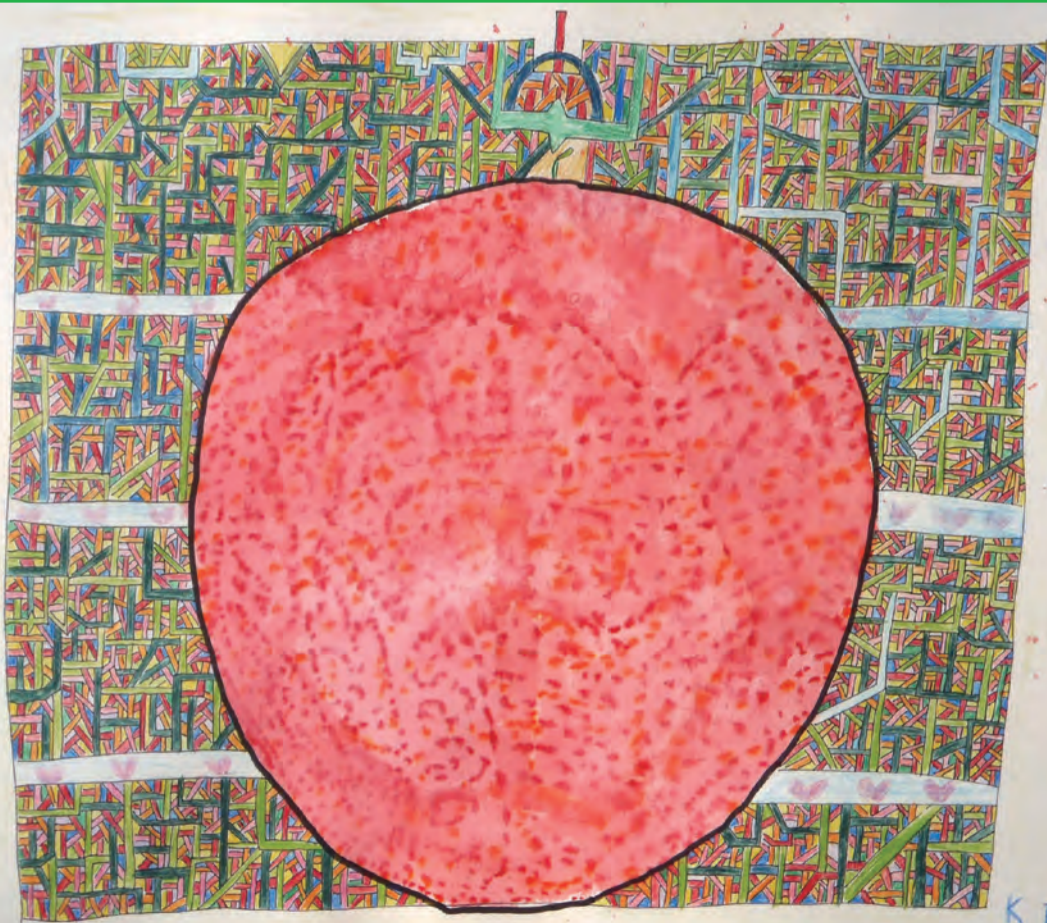
八王子ワークセンターは
障害のある人たちの地域生活を
ワーク(働く)の視点から
支援しています。

八王子のひと・モノ・ところをつなぐ情報誌

かてかて

ご自由
にお持ち
ください

Vol.22
2015.11



絵:木村拓也

【かてかて】八王子周辺の方言で、ませごはんを「かてめし」とも言います。そこから「ませませ」の意味でつくった造語です。障害のある人もない人も、ませませの社会をあらわしています。

ものづくり体験、できます！

創作活動をしている障害者施設では、ものづくり体験ができます。ご興味のあるプログラムがありましたら、お気軽に参加してみてください。ご希望の方はお電話でお申し込みください。

木馬工房

八王子市元本郷町 3-17-13
tel. 042-624-3340
営業時間 9:00 ~ 16:30
定休日 土・日曜日



ギャラリー木馬
貸ギャラリーを併設しています
*障害者手帳をお持ちの方と
障害者団体は無料
*一般の方は月曜～金曜 5日間
22,500円

とんぼ玉



ガラス棒をガスバーナーでとかし、丸い玉をつくります。

所要時間 2～3時間
費用 玉製作 1080円
アクセサリ加工
…ストラップ 324円～

ガラスフュージング



カットしてあるガラス板をのり付けして窯で焼きます。窯で焼成するため、お渡しするのは、後日になります。お渡し時にアクセサリ加工をします(10分～30分)。

所要時間 ガラスののり付け加工 約30分
費用 体験 200円
完成品ストラップ 420円～
ネックレス 1200円～

サンドブラスト



コップなどにシールを貼り、カッターで柄を切り抜いたところに砂をあて、エッチング加工します。素材はいろいろあります。

所要時間 40分～
費用 500円 [コップ代込み] 着色 1色につき 100円プラス

[左] 八王子といれた完成品
[中] シールを貼って、鉛筆で絵をかき、マジックで線を太くし、カッターで黒い部分をくり抜く
[右] くり抜いた部分の他は、テープでマスキングし、砂を吹きかけ、すりガラス状にする

リース作り



あけびやふじづるにハーブや野の花のドライフラワーをアレンジします。(材料は用意しています)

所要時間 30分～
費用 500円～800円

Sora[ソラ]

八王子市戸吹町 557
tel. 042-696-3108
営業時間 10:00 ~ 17:00
定休日 日・月曜日
http://blog.goo.ne.jp/flowgarden-sora

ソラのアトリエ 陶芸体験・陶芸教室

表札、置物、愛犬のエサ入れをご自分で作りませんか？
愛犬の足跡を入れた作品をつくることができます！



陶芸体験利用

利用料金	1回 2,500円
利用時間	1回 2～3時間
利用回数	1回
陶芸土(焼成費等含む)	500gにつき 700円

*作品は後日お渡し。破損防止のため、直接お渡ししております。

陶芸教室

利用料金	月額 5,000円
利用時間	1回 2～3時間
利用回数	月4回・追加1回 500円
陶芸土(焼成費等含む)	1kgにつき 1,000円

その他、ご希望・ご相談等、お気軽にスタッフまで！

ドッグランもあります。ドッグラン Soraの会員の方は10%OFFとなります。



はたらく現場

社会福祉法人 武蔵野会

希望の里

〒192-0151 東京都八王子市上川町 3889
tel. 042-654-7311
http://kibounosato.sakura.ne.jp

正確でいいいな仕事を心がけながら、楽しんでほらしています



豊かな緑に囲まれた「希望の里」では、40名の利用者の方々が今日も元気に仕事をしています。仕事はDMの封入や商品の組み立て、加工や袋詰めなどをしており、お互いに協力して、正確でいいいな作業を心がけています。年末が近いこの時期は、福袋の袋詰めの仕事が忙しくなります。仕事の依頼がきた時、“できる・できない”ではなく、“どうしたらできるか”を話し合い、確実に納品の実績を重ねています。

利用者みなさんは仕事に意識の高い方が多いのですが、旅行や外出などの行事も多く、仕事と遊びをバランス良く楽しんでいるそうです。



↑ひとつ10数秒で梱包します！この速さはピカイチ！
←水性ペンの組み立ては地道にこつこつと。



八王子市障害者施設の「しごとカタログ」ができました！

NPO法人八王子ワークセンターでは、障害者の工賃向上のために、平成27年度八王子市が行う障害者就労施設等からの物品等の優先調達方針に基づき、共同受注窓口として企業・団体・個人のみなさまから仕事を受注し、各施設につなぐコーディネート業務をおこなっています。

八王子市には、都内で最も多い70ヶ所以上の障害者施設があり、さまざまな手作り商品の製作や軽作業の仕事をしています。まだまだご存知ない方が多いのが現状です。

そこで今回、障害者施設でおこなっている「しごと」を紹介する「しごとカタログ」を制作いたしました。

現在、福祉施設で働く障害者の工賃は平均月1万円台と低い水準にあります。このカタログをきっかけに、障害者施設の存在を知っていただくとともに、障害者施設に商品や作業の発注をしていただける企業を開拓し、障害者の工賃向上を図りたいと考えております。障害のある人もない人も、安心して暮らせる八王子をつくるため、皆さまのご理解と協力をお願いいたします。



「しごとカタログ」をご希望の方は、下記までご連絡ください。ホームページでもごらんいただけます。

連絡先、発注のご相談
NPO法人八王子ワークセンター
かてかてネットワーク
〒193-0835 八王子市千人町 2-7-5
TEL 042-669-0340
FAX 042-669-0341
http://katekate.net
E-mail katekate@8workc.jp



見てネ！